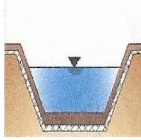
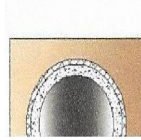


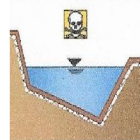
TS EN 13361



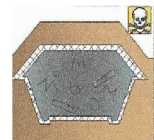
TS EN 13362



TS EN 13491



EN 13492



TS EN 13493

BENTONİTE CLAY LİNER 5000 gr / m ² SanGeoBent 5000 gr / m ²				
Property Özellikleri	Values Değer	Unit Birim	Test Range Deney Sıklığı	Test Method Standart
BENTONİTE CLAY SOİL (BENTONİT KİL TOPRAK)				
Unit Weight (Birim Ağırlık) (1)	4700	g/m ²	9000 m ²	TS EN 14196
Swell Index (Şişme indeksi)	≥ 24	ml/2g	Dış Lab - 1 kez	ASTM D5890
Fluid Loss (Sıvı Kaybı)	≤ 18	ml	Dış Lab - 1 kez	ASTM D5891
Montmorillonite content (Montmorillonit içeriği) (2)	≥ 70	%	Dış Lab - 1 kez	XRD
GEOTEKSTİLE LAYERS (GEOTEKSTİL KATMAN)				
Nonwoven Geotextile Layers Mass / Unit Area (Dokunmamış Geotextil Birim Alan) (3)	200	g/m ²	9000 m ²	EN ISO 9864
Woven Geotextile Layers Mass / Unit Area (Dokunmuş Geotextil Birim Alan) (3)	100	g/m ²	9000 m ²	EN ISO 9864
CLAY LINERS GEOCOMPOSITE (KİL ÖRTÜ GEOKOMPOZİT)				
Unit Weight (Birim Ağırlık)	5000	g/m ²	9000 m ²	TS EN 14196
Thickness (Kalınlık) (4)	≥ 6.0	mm	9000 m ²	EN ISO 9863-1
Tensile Strength. (Çekme Dayanımı MD / CMD)	≥ 10	KN / m	9000 m ²	EN ISO 10319
Elongation at Break (Kopma uzaması MD)	≥ 10	%	9000 m ²	EN ISO 10319
Elongation at Break (Kopma uzaması CMD)	≥ 6	%	9000 m ²	EN ISO 10319
Static PunctureStrength CBR. (Statik Delinme Direnci)	≥ 1850	N	9000 m ²	EN ISO 12236
Pell Strength (Soyulma mukavemeti)	≥ 360	N/m	9000 m ²	ASTM D6496
Permeability (Sıvı Geçirgenlik)	≤ 5,0x10 ⁻¹¹	m/s	Dış Lab - 1 kez	ASTM D 5887-EN 16416
Flexibility at low temperature (Düşük sıcaklıkta esneklik)	≥ 32 °C de etkilenmemiştir	°C	Dış Lab - 1 kez	ASTM D 1970
STANDARD RULO DIMENSIONS (STANDART RULO ÖLÇÜLERİ)				
Whidth / Length (Genişlik / Uzunluk)	2.60 x 30	m		Typical
Amount (Miktar)	78	m ²		Typical



NOTES

1 It is the reported bentonite mass/unit area at 15% moisture content. (%15 nem içeriğinde rapor edilen bentonit kütle/birim alanıdır.)

2 Montmorillonite content with tolerance ±10% (±%10 toleranslı Montmorillonit içeriği)

3 Woven and Nonwoven Tekstile Semi-finished test values made in Sancak Tekstil (Sancak Tekstil'de yapılan Dokunmuş ve Dokunmamış Tekstil yarı mamül test değerleridir)

4 The thickness test should be tested with 15% humidity. (Kalınlık testi %15 nem ile test edilmelidir.)

MD: Machine Direction (Longitudinaly) (Makine yönü (boyuna))

CMD: Cross Machine Direction (transverse) Çapraz makine yönü (enine)